

## GUANTE JOMIBA – 911 8



Guante cuero serraje vacuno crupón marrón  
Manguito corto – 8 cm

### NORMATIVA

CE  
CAT - II

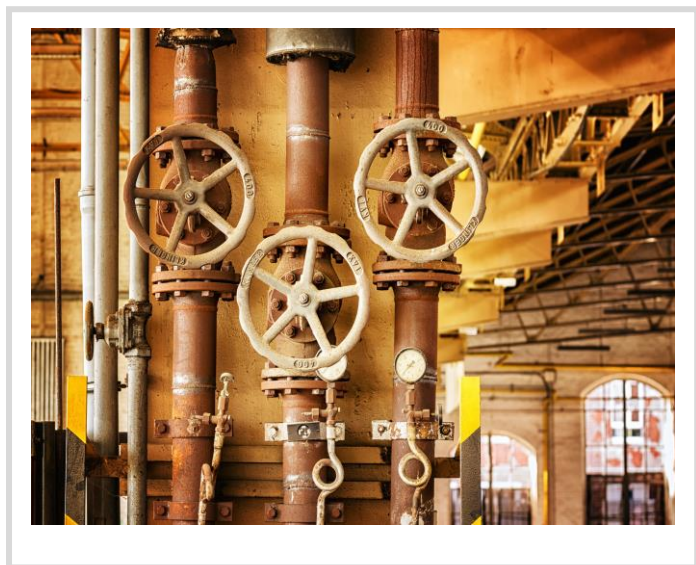
EN 388:2016



3 1 4 3 X

### DESCRIPCIÓN


- Protector de costuras en dedo pulgar e índice
- Dorso con refuerzo de serraje en los nudillos
- Con goma elástica interior, para un mejor ajuste
- Forrado interiormente en la palma (en algodón/poliéster)
- Excelente prestaciones al desgarro (Nivel 4), para una mayor durabilidad
- Buenas prestaciones a la abrasión y punzonado (Nivel 3)
- Longitud total del guante – 28 cm



## USOS RECOMENDADOS

- Encofrado
- Industria del aluminio
- Mantenimiento de calderas
- Siderurgias
- Trabajos para soldaduras poco agresivas

## CARACTERÍSTICAS

MATERIALES	COLORES	GROSOR	TALLAS	LONGITUD	EMBALAJE
Cuero serraje vacuno crupón	 Marrón	1,2 mm	9	28 cm	Pares/Caja: 120 Pares/Paq: 12

## DESCARGAR CATÁLOGO

