



GRUPO
JOMIBA

DELANTAL JOMIBA 557 G



Delantal de soldador fabricada 100% en cuero serraje vacuno en color gris – Medidas 60 x 100.

Cosido con hilo de Kevlar®

NORMATIVA

CE
CAT - II

EN ISO 13688:2013
/A1:2021

EN ISO 11611:015



CLASE 2 (A1)

CALOR RADIANTE		PEQUEÑAS SALPICADUR DE METAL FUNDIDO	
CLASE 2	RHTI24 ≥ 16s	CLASE 2	25 ≤ Gotas

DESCRIPCIÓN

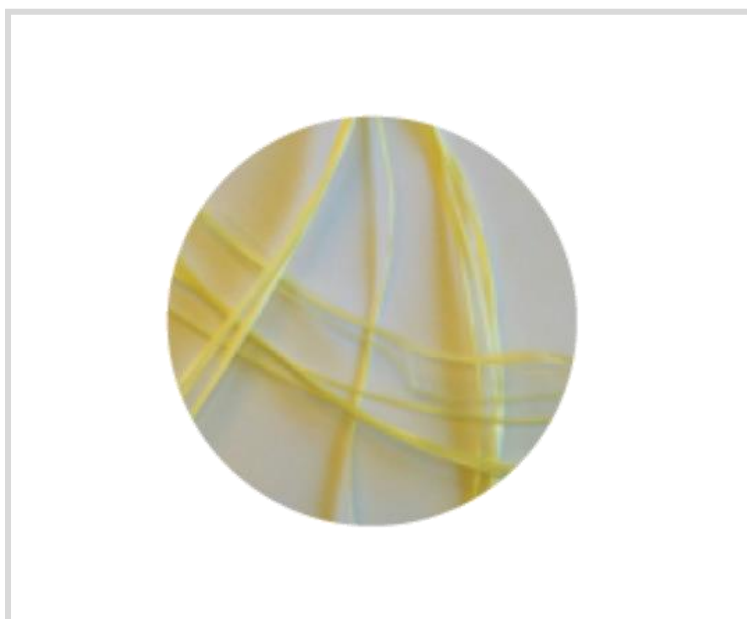
PROTEGE EL TORSO

Ropa de protección utilizada durante el soldeo y procesos afines.

- Sujeción para el cuello, mediante tira de cuero de serraje.
- Tiras de cuero serraje para ajustar el delantal a la cintura- cierre con hebilla de plástico, regulable.
- Cosido 100% con hilo de Kevlar®.
- Las prendas no deben llevarse con otras prendas debajo de las mismas, que no sean ignífugas y/o de material termofusible.
- El aislamiento eléctrico que proporciona la ropa se reducirá si esta mojada, sucia o empapada de sudor.
- Esta prenda no protege cuello, cabeza, extremidades superiores (brazos), e inferiores (piernas) manos y pies.



GRUPO
JOMIBA



USOS RECOMENDADOS

- . Breve contacto con una pequeña llama
- . Focos de calor radiante de potencia menor o igual a 20Kw/m²
- . Pequeñas salpicaduras de metal fundido durante operaciones y técnicas conexas

NO RECOMENDADOS

- . La prenda tiene que llevarse juntamente con una prenda que cubra las extremidades inferiores frente a los mismos riesgos y como mínimo los mismos niveles que este EPI

CARACTERÍSTICAS

MATERIALES	COLORES	GROSOR	TALLAS	EMBALAJE
Cuero serraje vacuno / hilo de Kevlar®	●	1,3 – 1,5 mm	Única	Ud./Caja: 25 Emb. / Individual: 1 ud

DESCARGAR CATÁLOGO



REFERENCIA	DELANTAL 557 G
LARGURA PECHO (Cm)	LARGURA TOTAL (Cm)
60.00 ± 2 cm	100.00 ± 2 cm

Tel: +34 941 34 03 14

jomiba@jomiba.com

www.jomiba.com