



GRUPO
JOMIBA

GUANTE JOMIBA JOMITEX



Guante sin costuras – recubierto de látex natural rugoso con soporte de algodón interlock con manguito de látex liso.

NORMATIVA

CE
CAT-III

EN 388:2016
+A1:2018



3 1 3 1 X

EN 407:2020



X 2 X X X X

EN ISO 374-1:2016
+A1:2018 / Tipo B

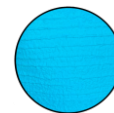


A K L P T

EN ISO 374-5:2016



Recubrimiento
de látex.

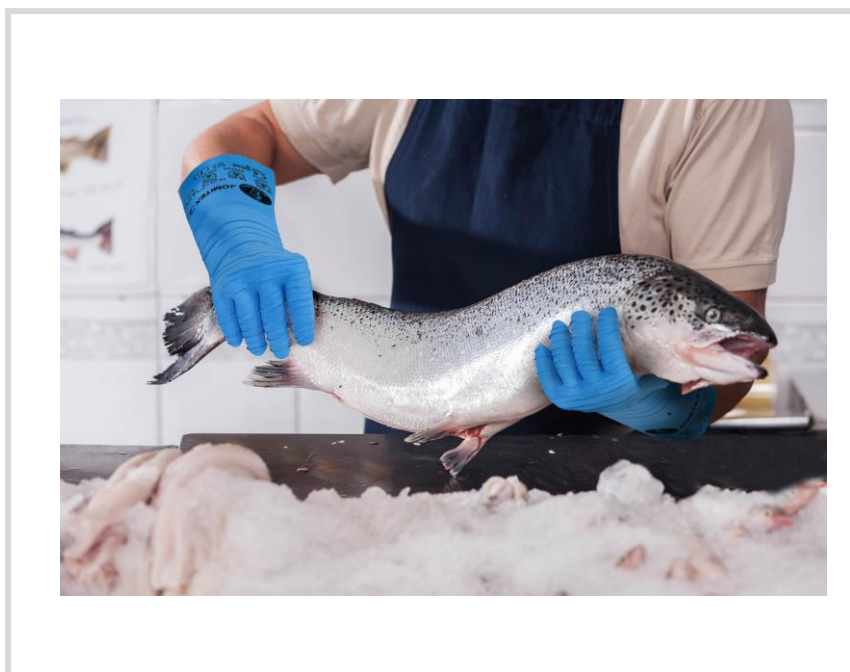


Algodón
interlock



DESCRIPCIÓN


- Totalmente impermeable – buen aislamiento contra el frío.
- Soporte Interior en algodón interlock que absorbe mejor el sudor y para un mejor confort.
- Buena resistencia a la abrasión y al desgarro (nivel 3) mayor durabilidad.
- Resistente al calor por contacto (EN 407:2020) para temperaturas entre 100°C Y 250°C durante ≥ 15s.
- El guante tiene estanqueidad total - cumple con la Norma EN ISO 374-5:2016 (bacterias y hongos).
- Excelente agarre en entornos secos, mojados y ligeramente aceitosos.
- Apto para uso alimentario.
- Este guante protege contra determinadas sustancias químicas: Metanol (nivel 3 > 60 minutos – Hidróxido Sódico 40% (nivel 6 > 480 minutos) – Ácido Sulfúrico 96% (nivel 5 > 240 minutos) – Peróxido de Hidrógeno 30% (nivel 6 > 480 minutos) – Formaldehído 37% (nivel 6 > 480 minutos).



USOS RECOMENDADOS

- Industrias pesqueras
- Industria alimentaria
- Trabajos en canteras y minería
- Manipulados de construcción
- Recogida de basuras
- Explotaciones forestales

CARACTERÍSTICAS

| MATERIALES | COLORES | GROSOR | TALLAS | LONGITUD | EMBALAJE |
|----------------------------|---|--------|--------------------|----------|----------------------------------|
| Látex / soporte algodón |  | 1,6 mm | 8 9 10 11 | 30 cm | Pares /Caja: 72 Pares /Paq: 6 |

ACCEDER A WEB

